

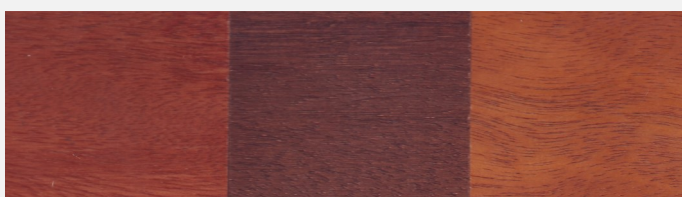
Notre gamme de menuiserie extérieure en BOIS :

CLASSIC 68

Menuiserie extérieure en bois exotique

Profondeur du profile : 68 mm

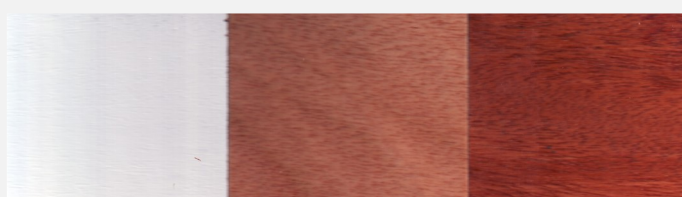
Le profil arrondi : les glaçures sont plus équitablement répartis et les bords sont moins vulnérables. MÉRANTI est lamellé. Disponible uniquement trempé, teint ou peint (la dernière couche doit toujours être appliqué après le placement de la menuiserie extérieure).



YM15

YM21

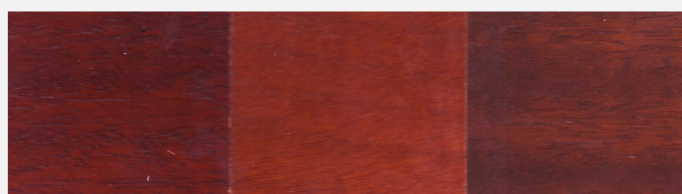
YM 25



Wit/blanc

0085

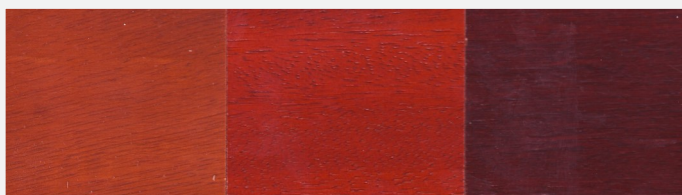
Ym15



16

17

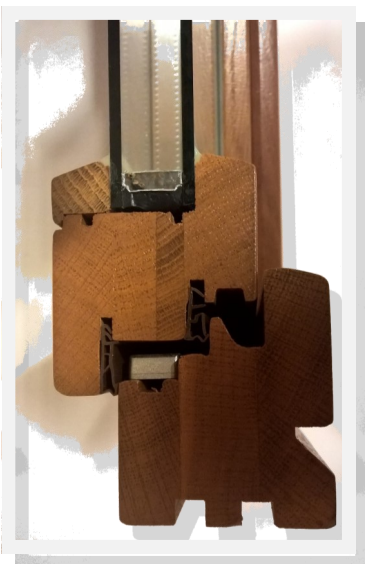
18



12

13

15



Avec un double joint de nos fenêtres en bois et portes fournir une parfaite fermeture contre infiltrations d'eau et de vent. De plus ces joints donnent aussi une très bonne isolation sonore, ce qui peut être amélioré avec un verre personnalisé. Les fenêtres sont équipées avec la quincaillerie de Roto Centro 101 et double vitrage 4/20/4 mm de marque Guardian avec une valeur d'isolation de 1,1 W/K/m3

Les couleurs imprimées peuvent présenter quelques différences par rapport aux couleurs originales

Notre gamme de menuiserie extérieure en Bois

CLASSIC 68

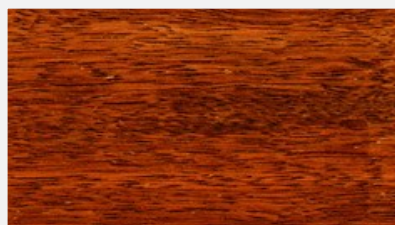


Nos portes sont équipées standards de :
 Serrure : 5 points , commander par cylindre.
 (en option il est aussi possible d' avoir des serrures de sécurité avec pennes ou crochets).
 Coupe vent automatique :
 4 paumels regable Simonswerk.



Méranti

Masse volumique :
 (380-)600- 630-670(-945) kg/m³



Merbau

Masse volumique :
 (500-)730- 800-830(-1000) kg/m³



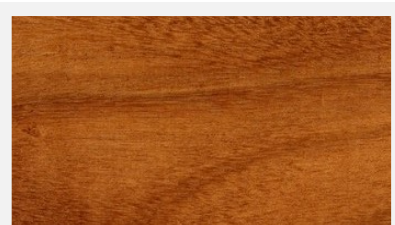
Chêne de Slavonie

Masse volumique :
 (500-)670- 710-760(-970) kg/m³



Afzelia

Masse volumique :
 780- 800- kg/m³



Afrormosia

Masse volumique :
 700- 760- kg/m³

Les couleurs imprimées peuvent
 présenter quelques différences par
 rapport aux couleurs originales